













04.04.2017 10:16



DIVIETO DI SOSTA E RIMO



dal giorno LUNEDÌ 20 MARZO fino al 20/03
dalle ore 0:00 alle ore 24:00

04.04.2017 15:50













04.04.2017 16:28



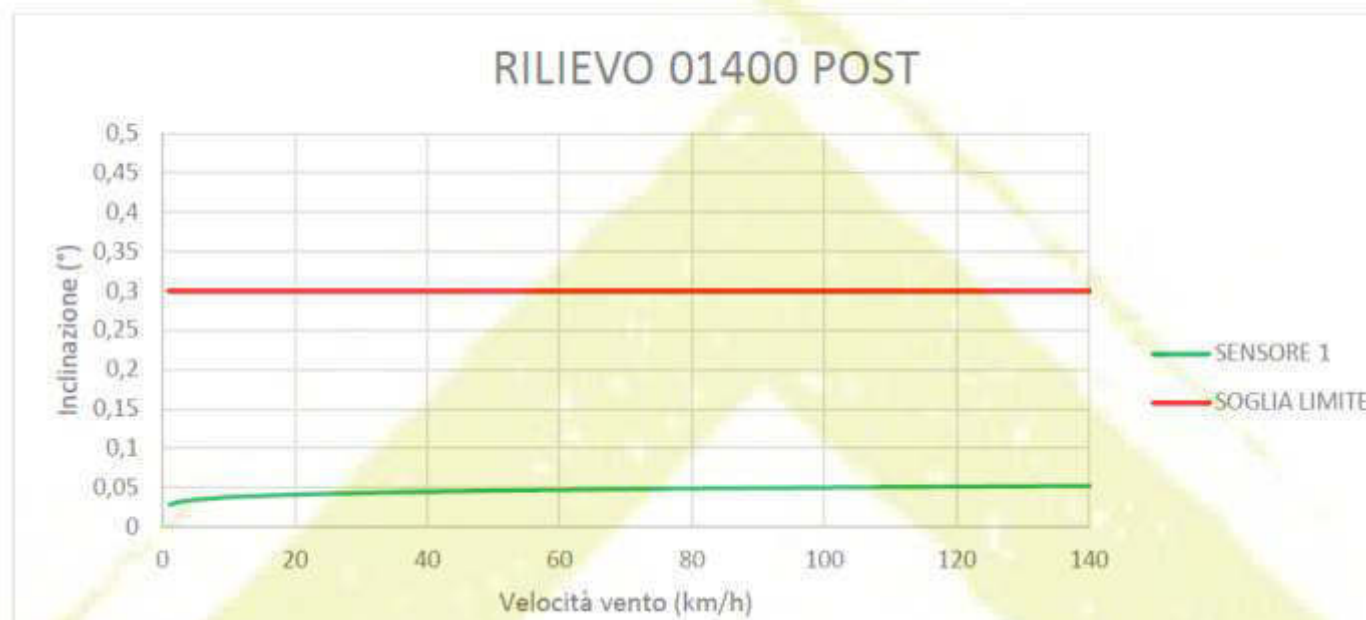


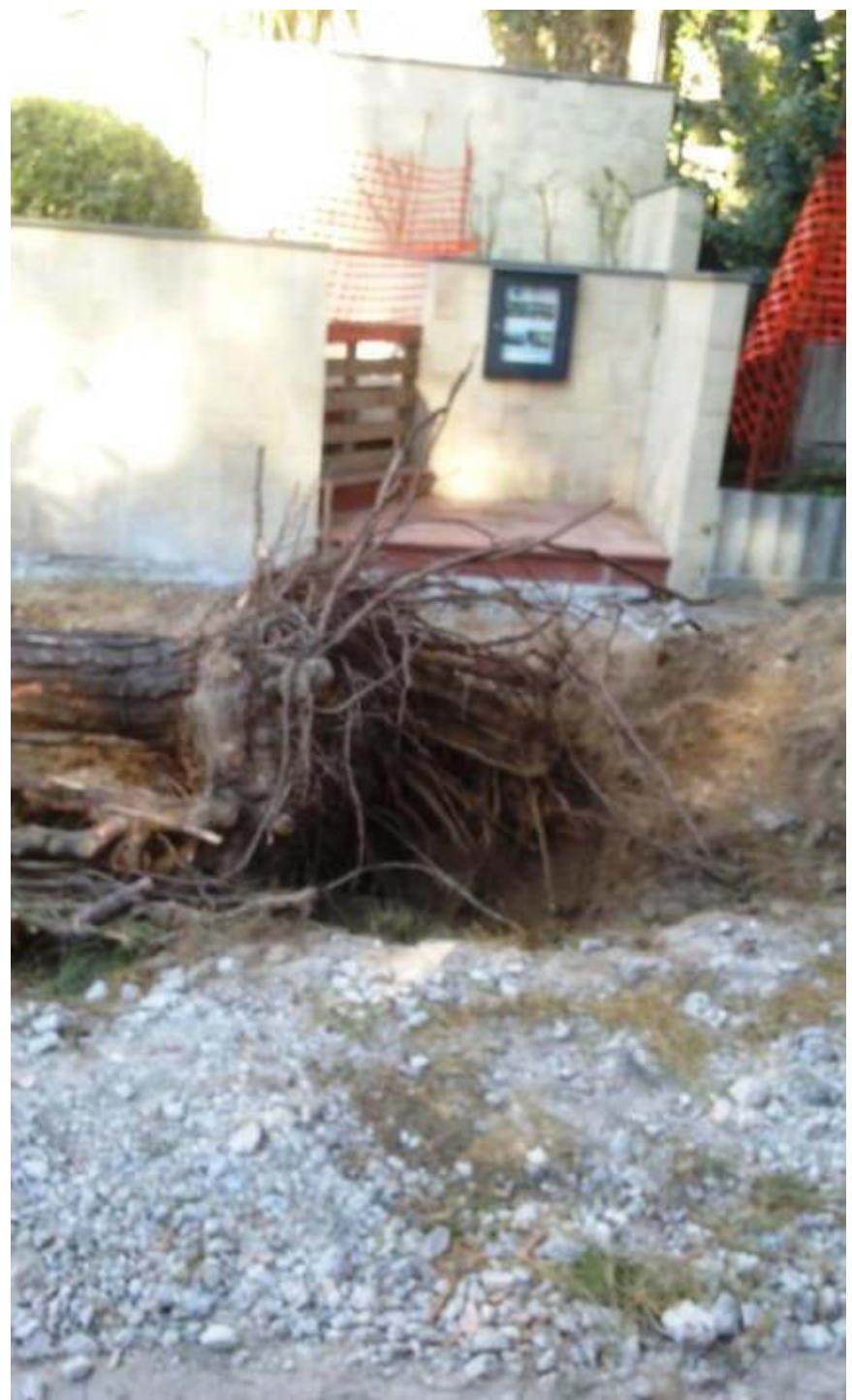


SECONDA ANALISI: RESISTENZA AL VENTO (A RADICI SCOPERTE)



TERZA ANALISI: RESISTENZA AL VENTO (CON ANCORE)





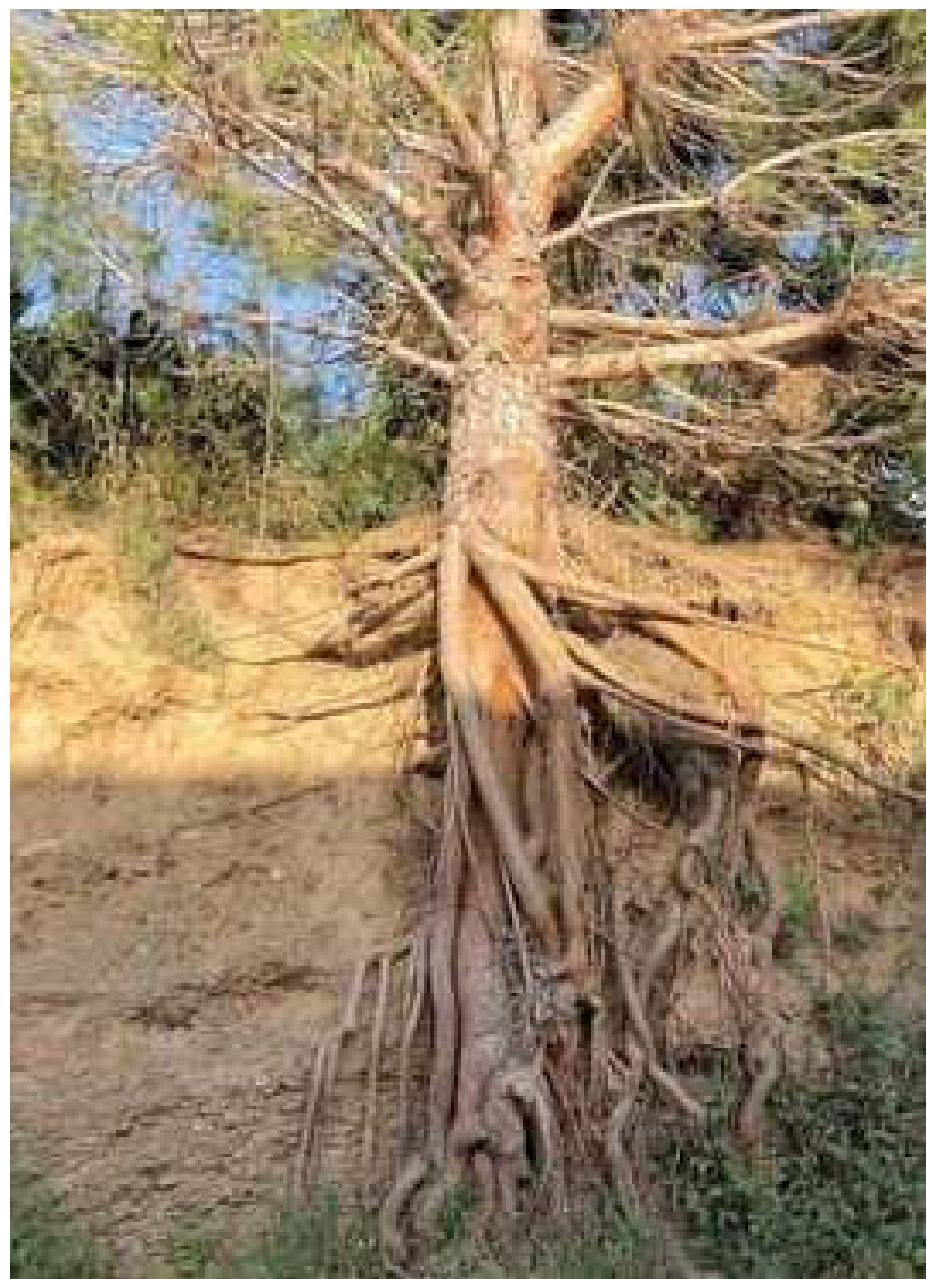












RILIEVO 01401

PRIMA ANALISI: PROVA DI TRAZIONE NON DISTRUTTIVA CON APPARATO RADICALE SCOPERTO



SECONDA ANALISI: PROVA DI TRAZIONE DISTRUTTIVA CON APPARATO RADICALE SCOPERTO E VOLUTAMENTE DANNEGGIATO DA TAGLI ALLE RADICI SUPERFICIALI



Il quadro complessivo pertanto è critico e molto articolato per le variabili dipendenti.

In conclusione come mi ripeteva spesso il mio maestro Prof. Sergio Mutto Accordi la scienza si esprime in numeri e non in chiacchiere.

Del resto i numeri ci restituiscono un quadro positivo su 215 alberi monitorati strumentalmente il 95% non solo ha mantenuto la situazione prima delle lavorazioni, ma in molti casi ha sensibilmente migliorato sia le condizioni del pericolo che del rischio.

In modo particolare su i Pinus pinea caratterizzati da una biomeccanica e dal comportamento anaelastico lavorano in flusso laminare sopra il cappello e sviluppano radici fascicolate a forma di "pistone" nel lato di compressione, gli ancoraggi studiati che simulavano nuovi pistoni non solo hanno mantenuto le condizioni precedenti, ma in molti casi come si evidenzia dai grafici riportati le hanno migliorate in modo sensibile.

Alberi che presentavano un rischio estremo dopo gli ancoraggi modificavano la curva di ribaltamento tanto che al ricontrollo il rischio era tollerabile.

Posso affermare che questo è il primo lavoro in Italia dove oltre a smentire famosi esperti a livello nazionale, si è dimostrato che è possibile eseguire lavori di riqualificazione su filari di pini.

Il pino domestico in città nelle alberature stradali e nelle aree prospicienti le strade

Questo lavoro è il primo ed il più rappresentativo in Italia ed Europa e stato premiato con:

Ecotechgreen Conferimento AWARD Verde tecnologico e Infrastrutture verdi Fiera di Padova 27 Settembre 2019 Lavori di riqualificazione e ammodernamento del nuovo lungomare Trieste a Lignano Sabbiadoro.

MOTIVAZIONE: "Un intervento esemplare e completo per progettazione, tecnica e competenza realizzativa. Un equilibrio tra memoria e modernità una nuova icona per Lignano Sabbiadoro il cui patrimonio arboreo è stato preservato grazie ad un sistema innovativo frutto di ricerche e consulenze tutte italiane"

Dottore Forestale Luigi Strazzabosco
Dottore Forestale Gian Pietro Cantiani
Dottore Agronomo Andrea Santacroce

Il pino domestico in città nelle alberature stradali e nelle aree prospicienti le strade



Dottore Forestale Luigi Strazzabosco
Dottore Forestale Gian Pietro Cantiani
Dottore Agronomo Andrea Santacroce

Roma, 9 febbraio 2021

FAST ITALIA srls

Il pino domestico in città nelle alberature stradali e nelle aree prospicienti le strade



Dottore Forestale Luigi Strazzabosco
Dottore Forestale Gian Pietro Cantiani
Dottore Agronomo Andrea Santacroce

Roma, 9 febbraio 2021

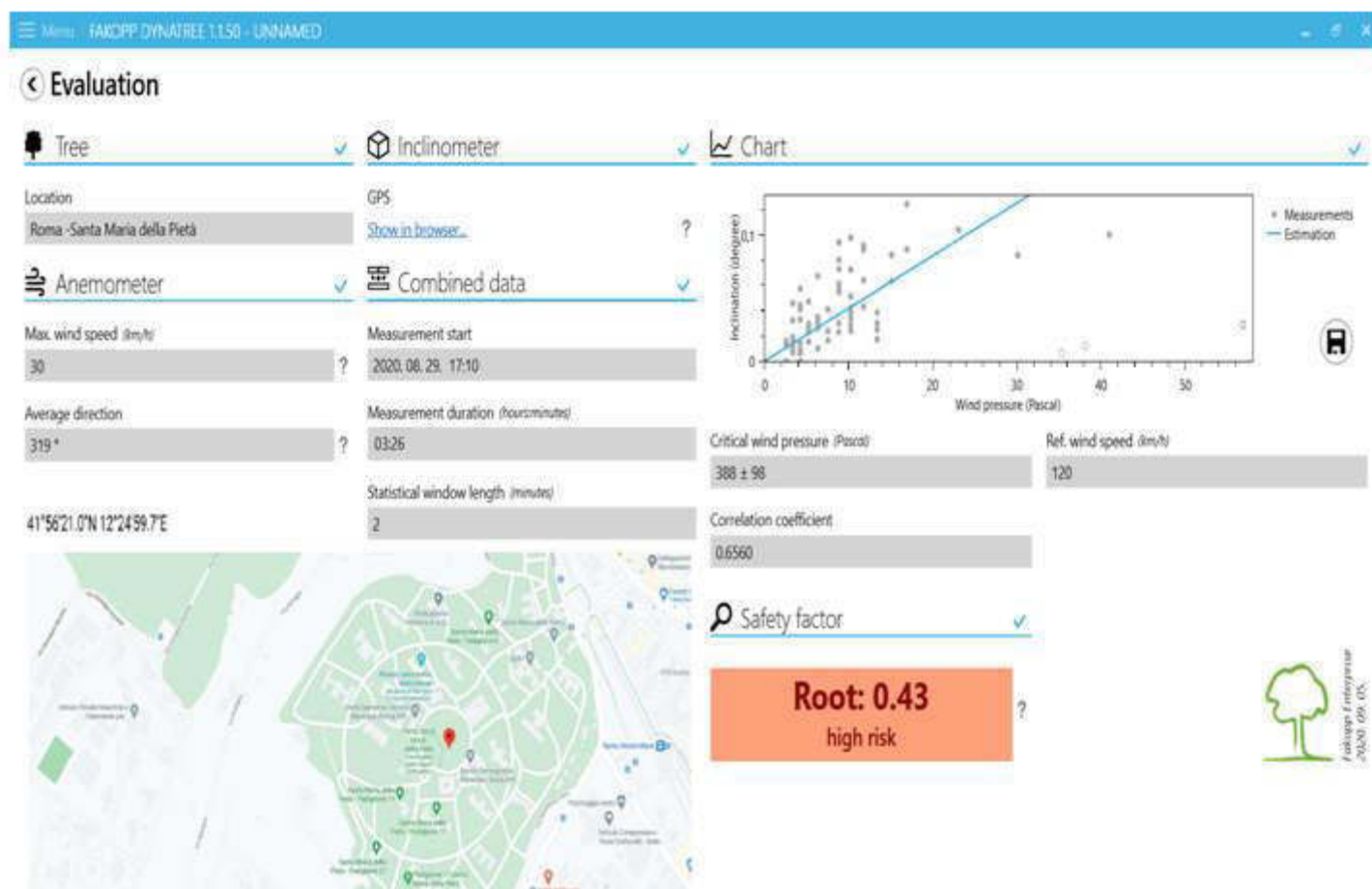
FAST ITALIA srls



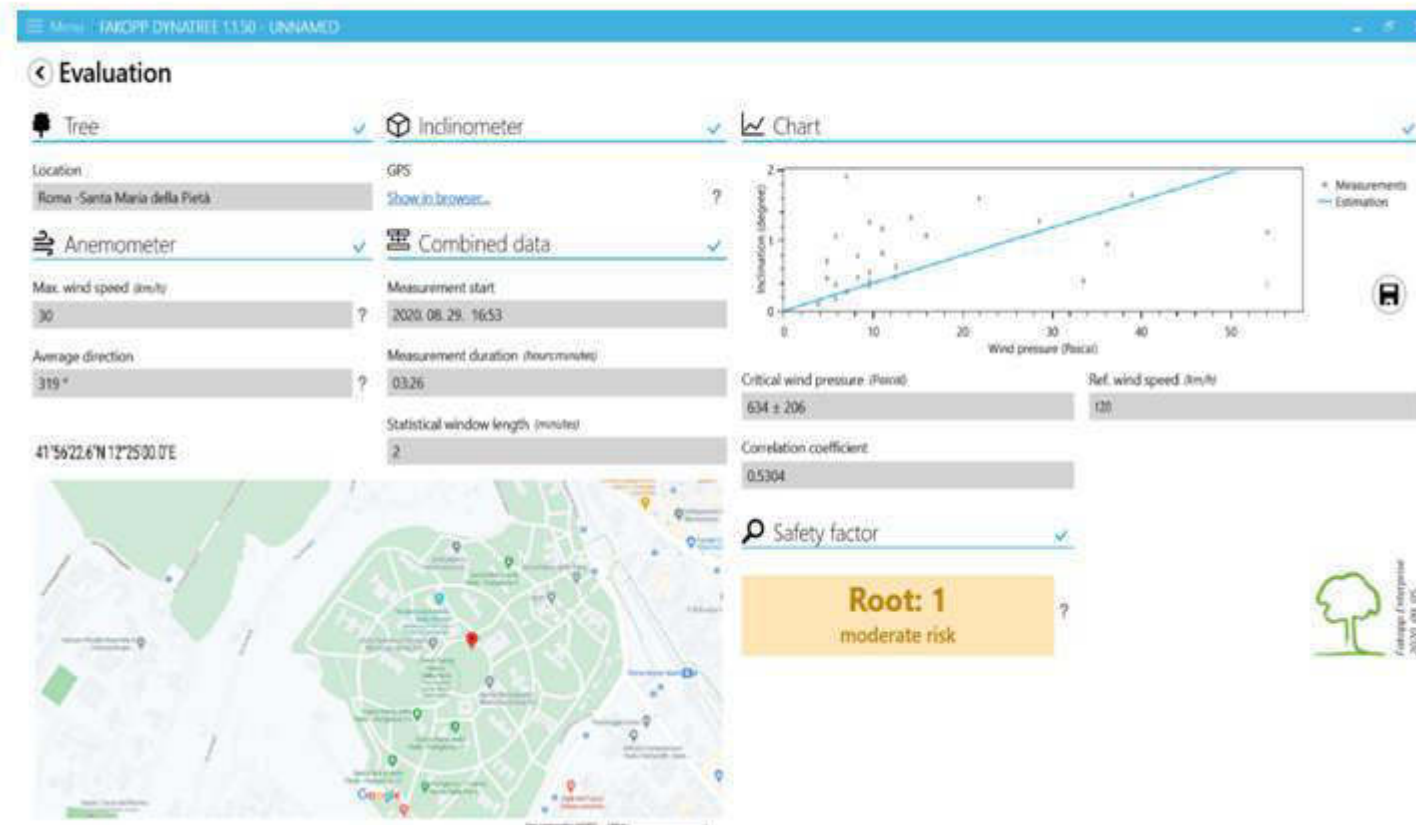




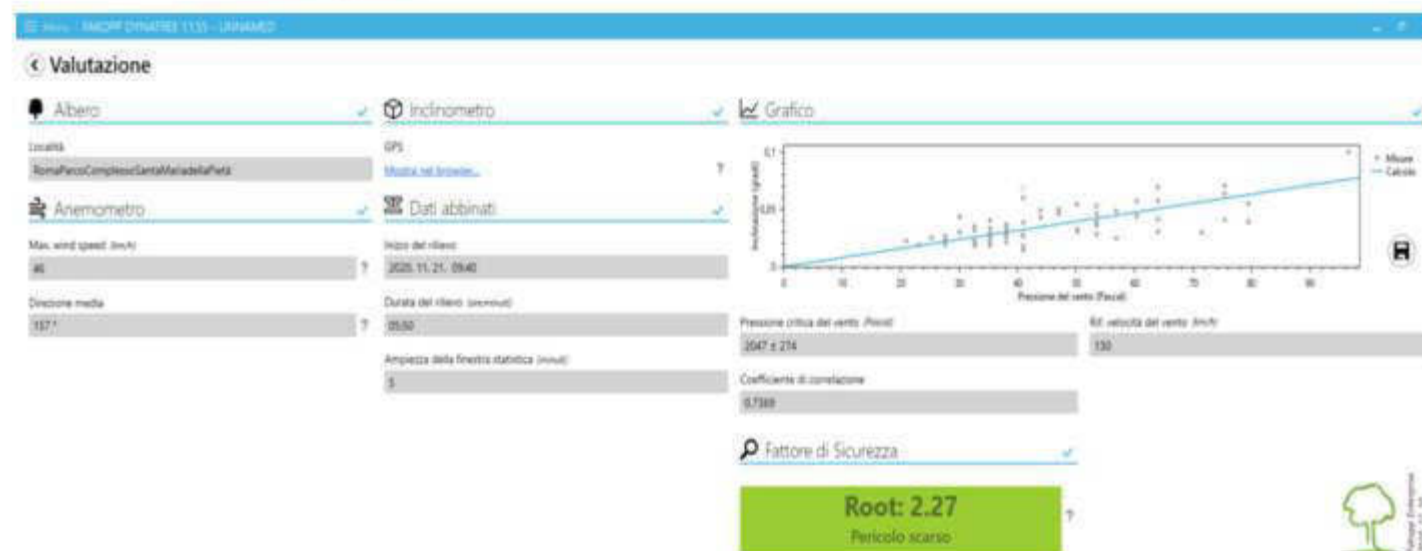
Albero n. 152: *Pinus pinea*



Albero N. 145: *Pinus pinea*

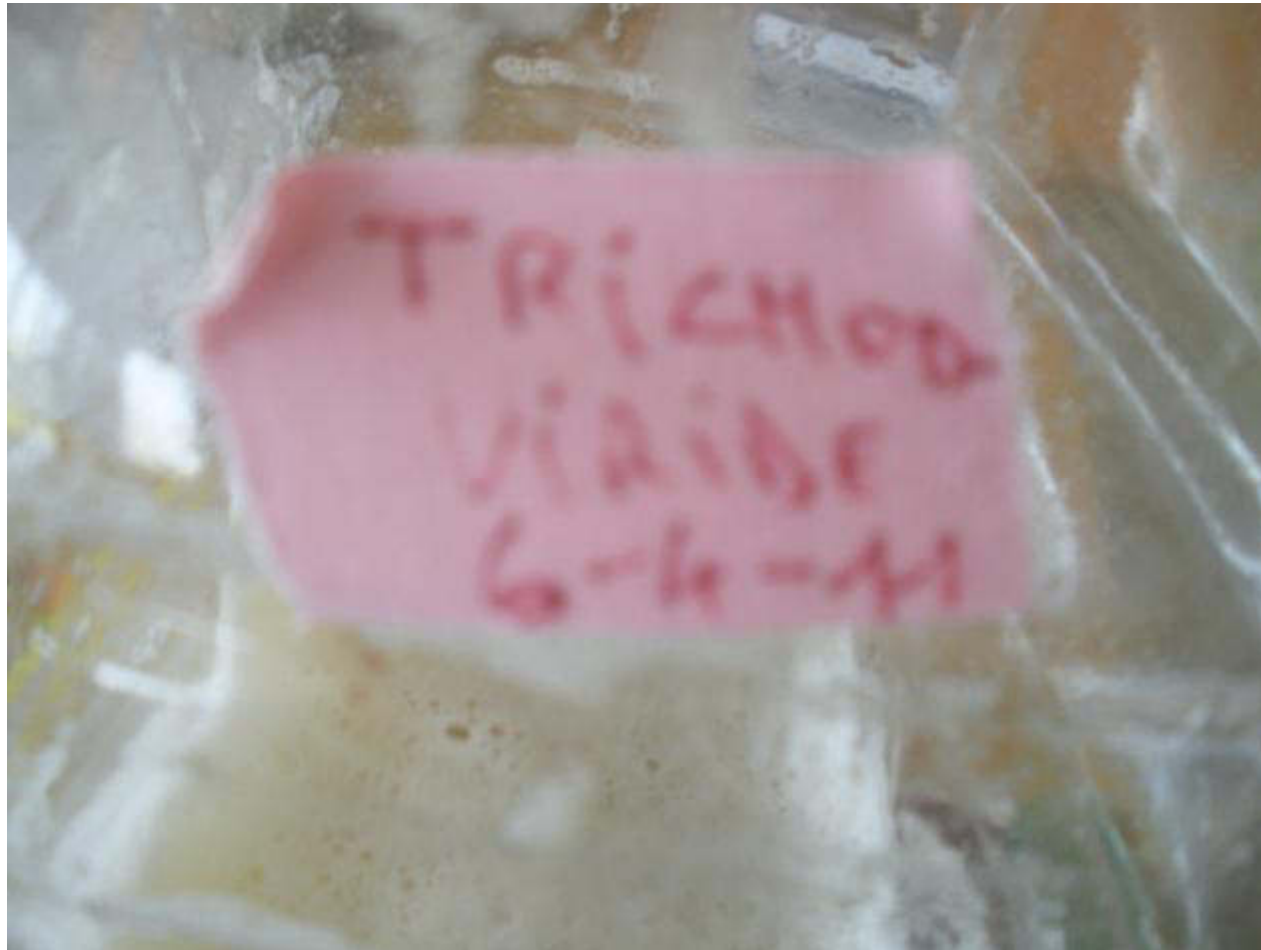


Albero n. 145: *Pinus pinea*



Rigenerazione e uso Tricoderma

Preparazione tricotderma









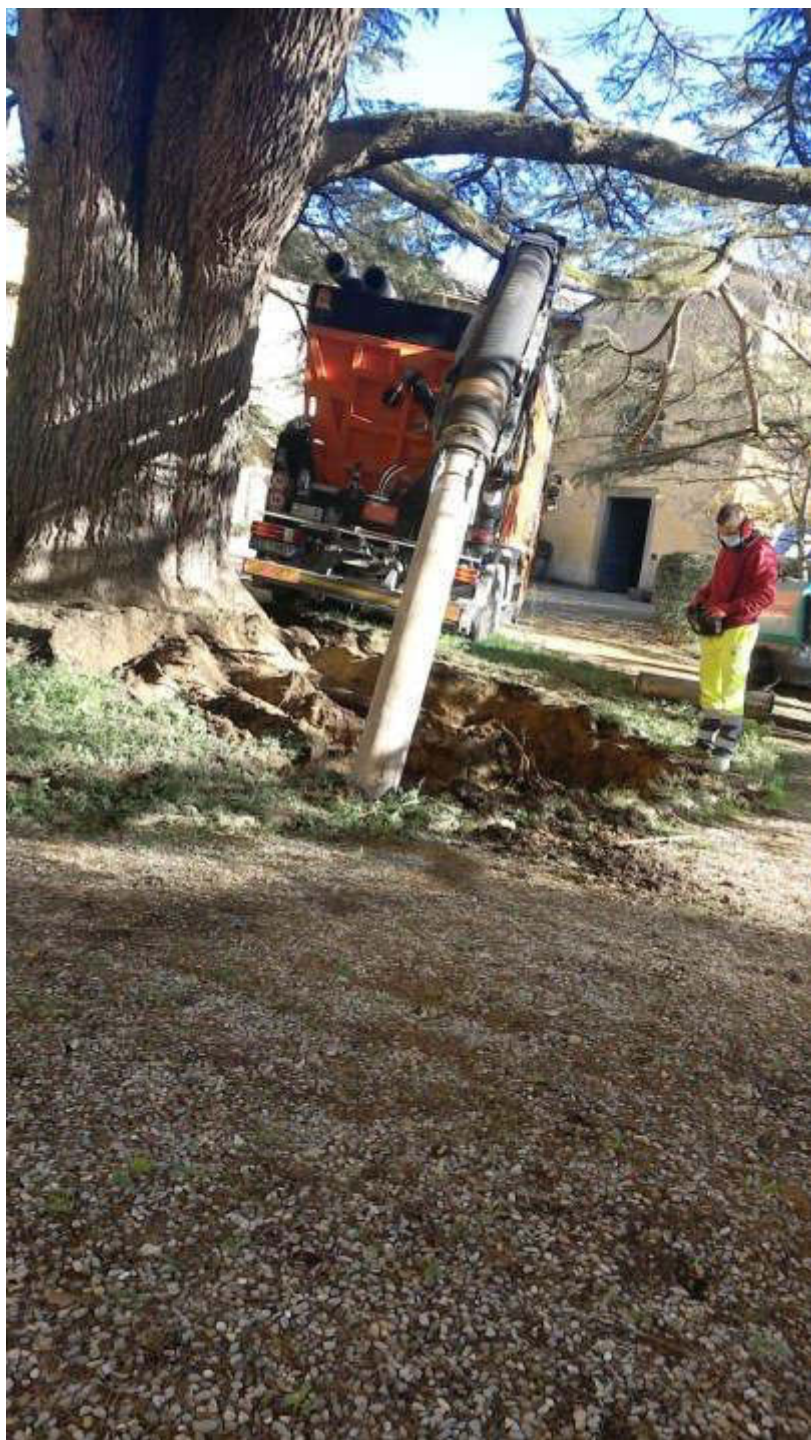






















***Un ringraziamento particolare per la collaborazione
al Dott. Giovanni Nalin e la Dott.ssa Genny Fanchin***